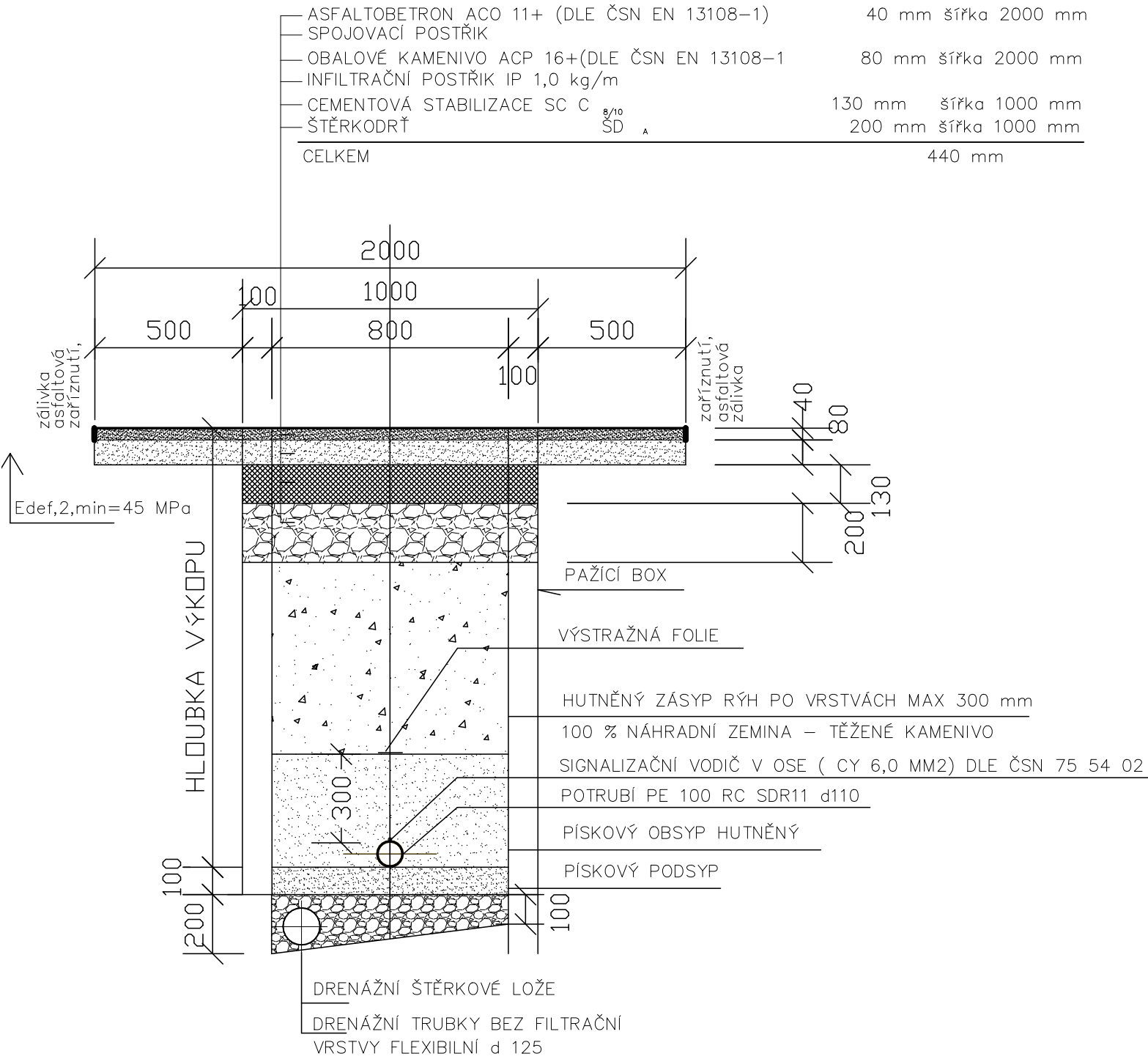


SCHÉMA ULOŽENÍ POTRUBÍ  
PE 100 RC SDR11 D110  
V ASFALTOVÉ KOMUNIKACI



Poznámka:

DRENAŽ A ŠTĚRKOVÉ LOŽE SE PROVEDE V PŘÍPADĚ VÝSKYTU SPODNÍ VODY

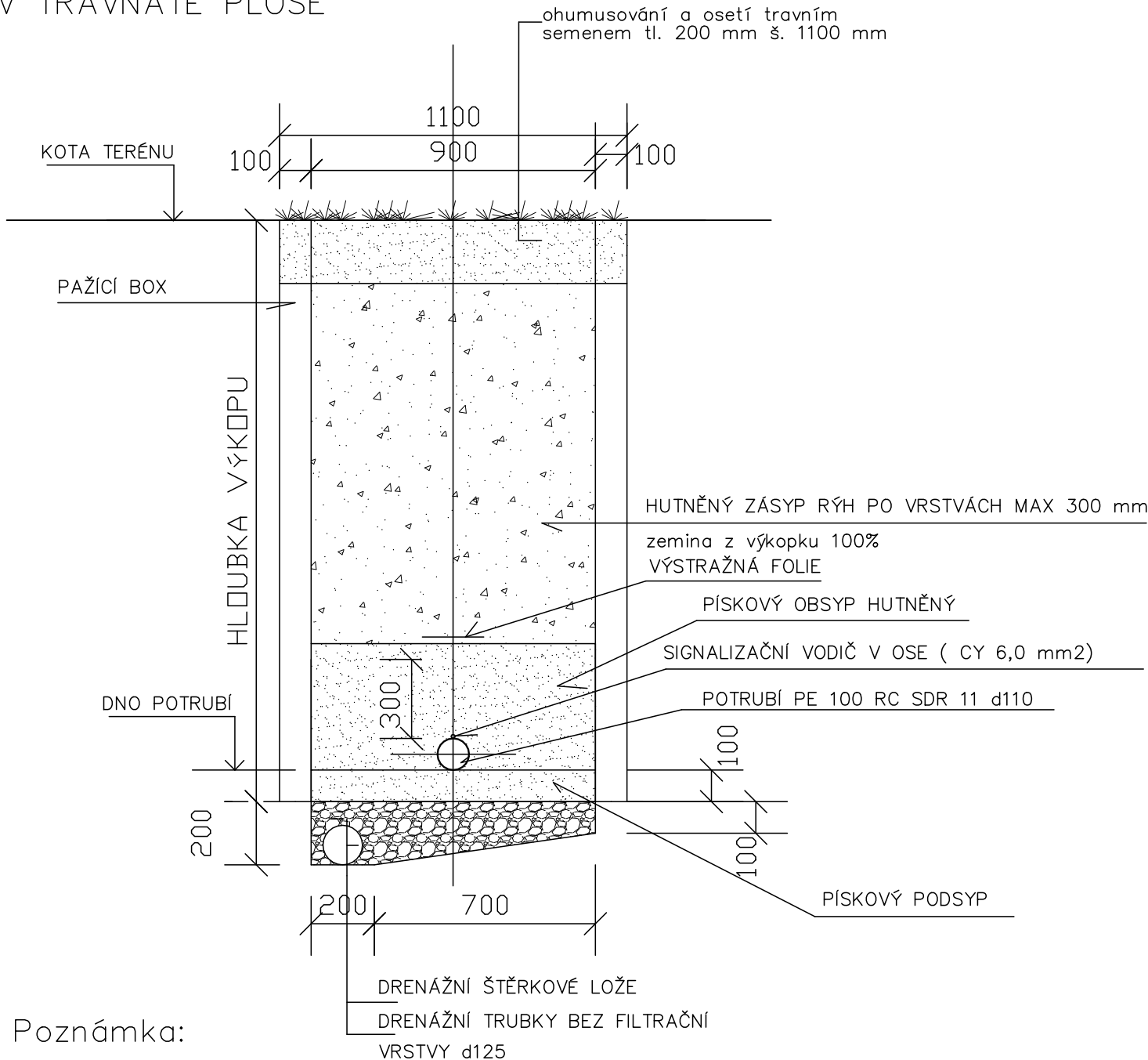
V hloubce výkopu uváděné v podélném profilu není započtena hloubka výkopu pro provedení drenážní vrstvy – výkop pro drenáž je započten samostatně.

Při hl. výkopu nad 1,75m je min. šířka výkopu 900mm.

Před provedením výše uvedené definitivní skladby komunikací bude provedeno provizorní obnovení povrchu.

– provést zósy štěrskem vel. 16–32mm, tl. 110 mm

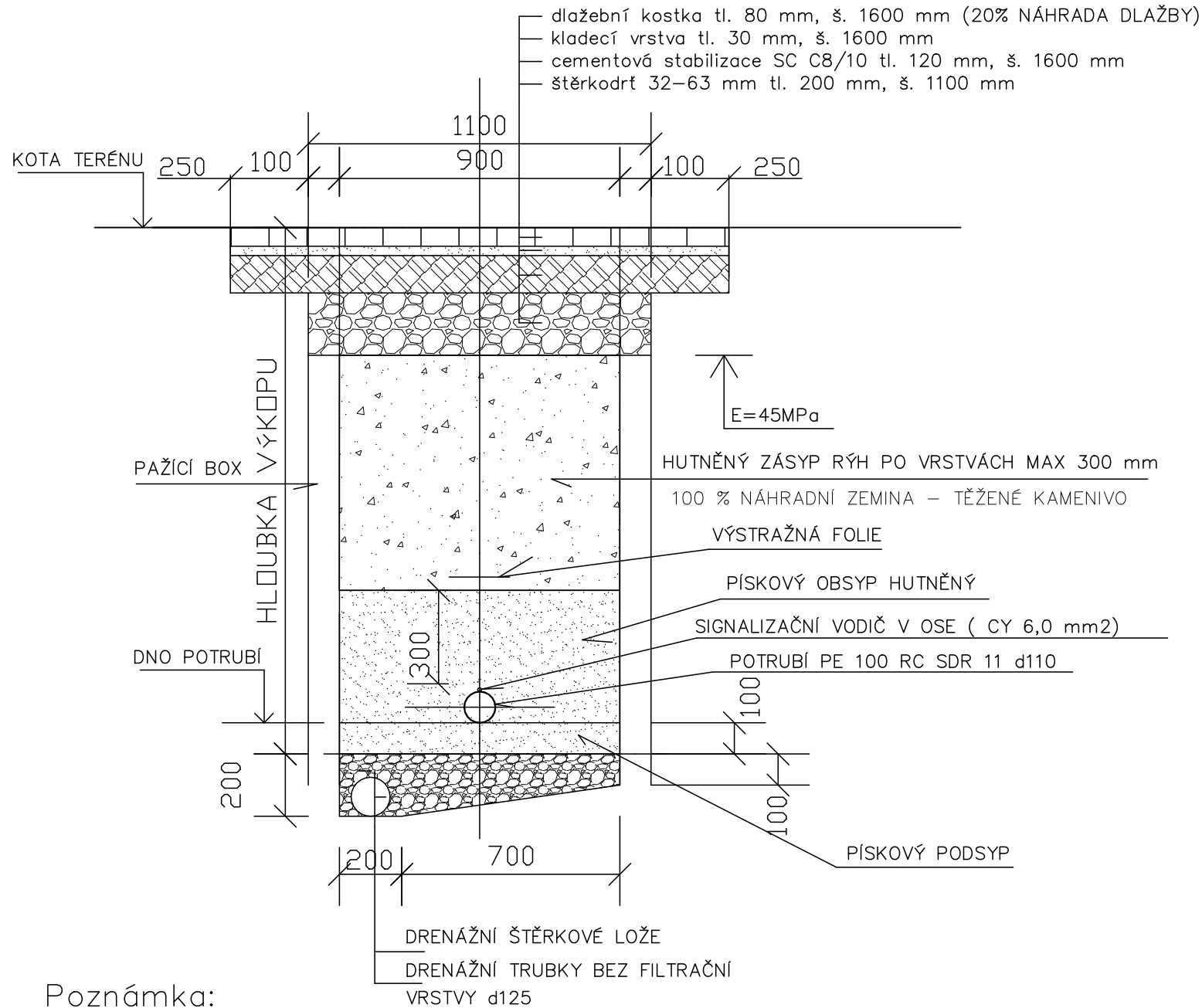
SCHÉMA ULOŽENÍ POTRUBÍ  
PE 100 SDR 11 d110  
V TRAVNATÉ PLOŠE



Poznámka:

DRENAŽ A ŠTĚRKOVÉ LOŽE SE PROVEDE V PŘÍPADĚ VÝSKYTU SPODNÍ VODY

SCHÉMA ULOŽENÍ POTRUBÍ  
PE 100 SDR 11 d110  
V DLAŽBĚ, V ZÁMKOVÉ DLAŽBĚ



Poznámka:

DRENAŽ A ŠTĚRKOVÉ LOŽE SE PROVEDE V PŘÍPADĚ VÝSKYTU SPODNÍ VODY

Zodpovědný projektant	Vypracoval	Technická kontrola	<div>MULTIAQUA s.r.o. <b>multi a Qua</b></div> <div>VEVERKOVA 1343</div> <div>500 02 HRADEC KRÁLOVÉ</div> <div>IČO: 60113111 TEL. +420 498 500 227</div> <div>DIČ: CZ 60113111 FAX +420 498 500 320</div>	
Jiří Myslík, DiS.	Leona Šaldová	Ing. Lubor Dítě		
Kraj: Pardubický	Obec: Srnojedy			
Investor: Vodovody a kanalizace Pardubice, a.s., Teplého 2014, 530 02 Pardubice				
Srnojedy- kanalizace- přepojení výtlaku TK			Stupeň	společné povolení
			Datum	květen 2020
			Zakázkové číslo	M 20/042
			Formát	4 A4
Vzorové uložení potrubí			Měřítko: 1:20	Číslo přílohy: D.2
Předložená dokumentace je duševním vlastnictvím firmy Multiaqua s.r.o., Hradec Králové				